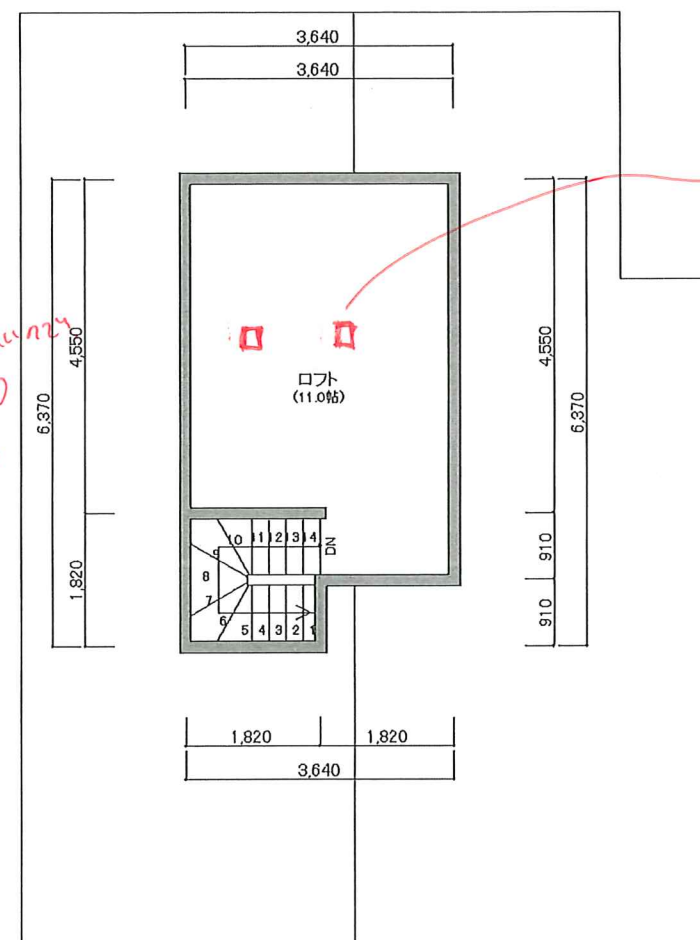


1階平面図

柱のサング
金物納まりは
た2300程度の
壁になります。



2階平面図

7.0帖のロフトで2階は
正確な位置分がリセム
束2本程度で2階です。

| | | |
|----------|-----------------------|----------|
| 1階床面積 | 84.46 m ² | (25.54坪) |
| 2階床面積 | 21.53 m ² | (6.51坪) |
| 建築面積 | 84.46 m ² | (25.54坪) |
| 延べ面積 | 105.99 m ² | (32.05坪) |
| 敷地面積 | m ² | |
| 建ぺい率 (%) | % | |
| 容積率 (%) | % | |